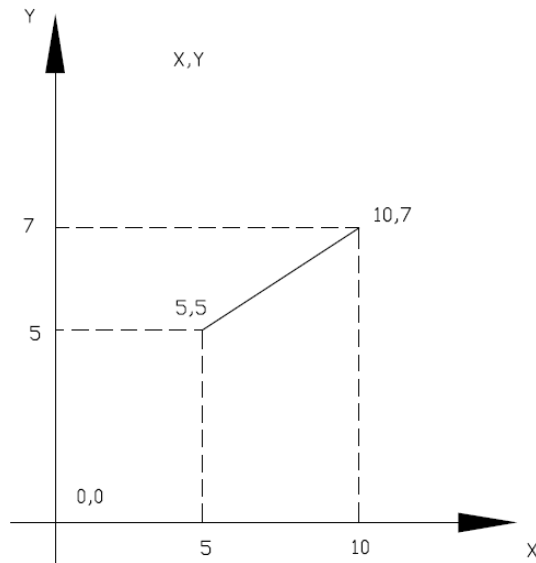




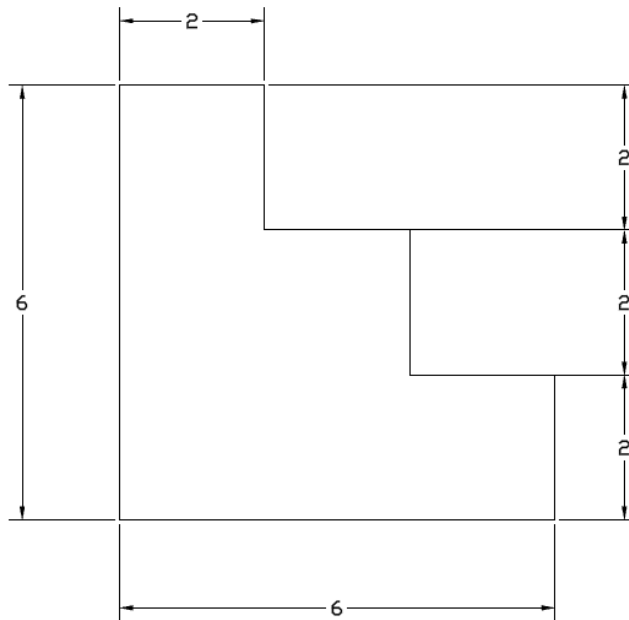
Exemple 2D  
A1

## Système de coordonnées cartésiennes x, y (absolue)

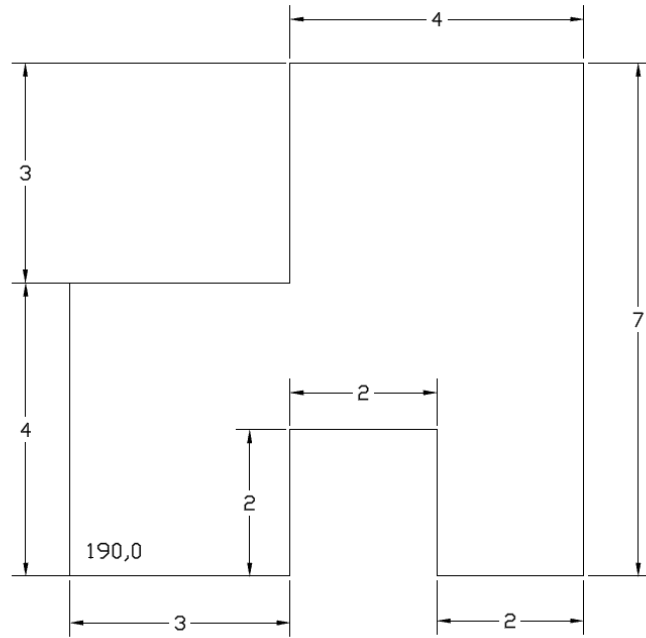
Dans cette première série d'exercices, il est demandé aux utilisateurs de se servir du système de coordonnées cartésiennes pour effectuer les figures suivantes à l'aide du logiciel AutoCAD. Coter le dessin après l'avoir dessiné, changer de type de cote et familiariser vous avec les fonctions de la barre d'outils cotation. Pour exemple, visitez le lien. <http://acad.bookencore.com/description/coordonnees-cartesiennes-et-polaire.html>.



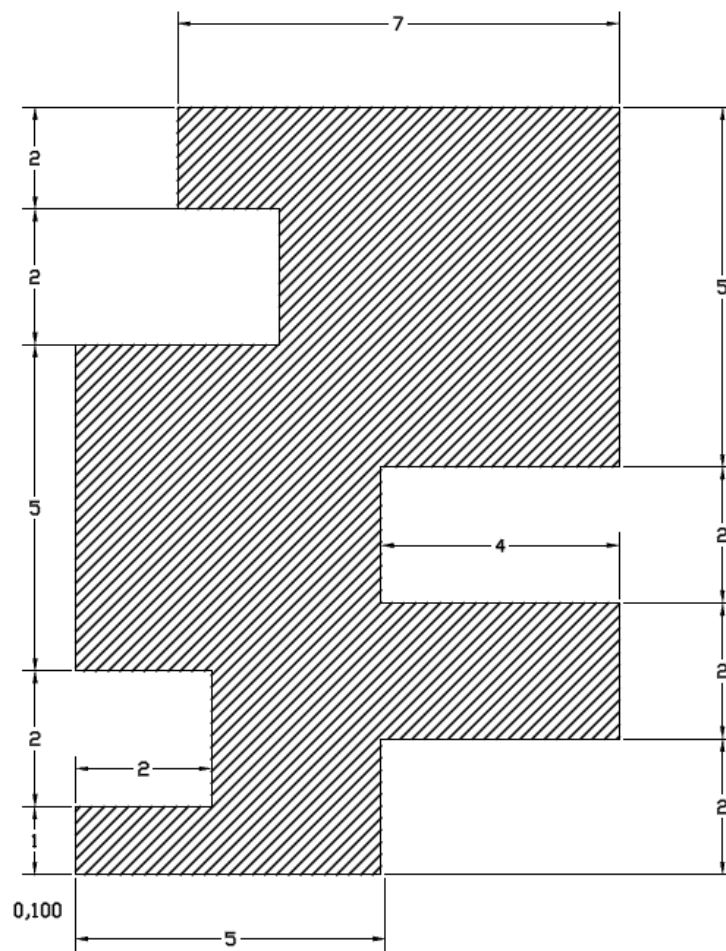
Instructions (0)

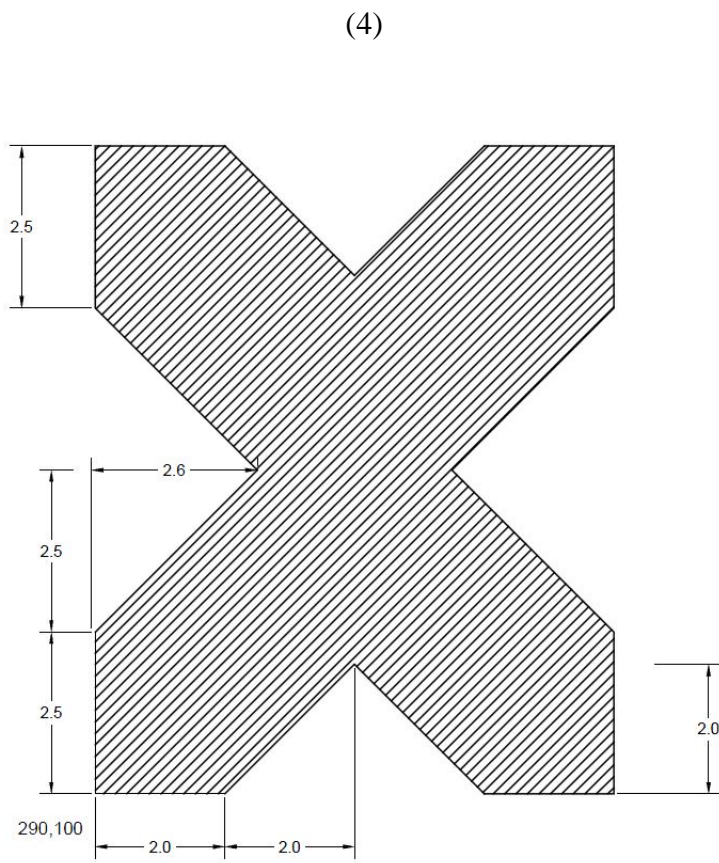
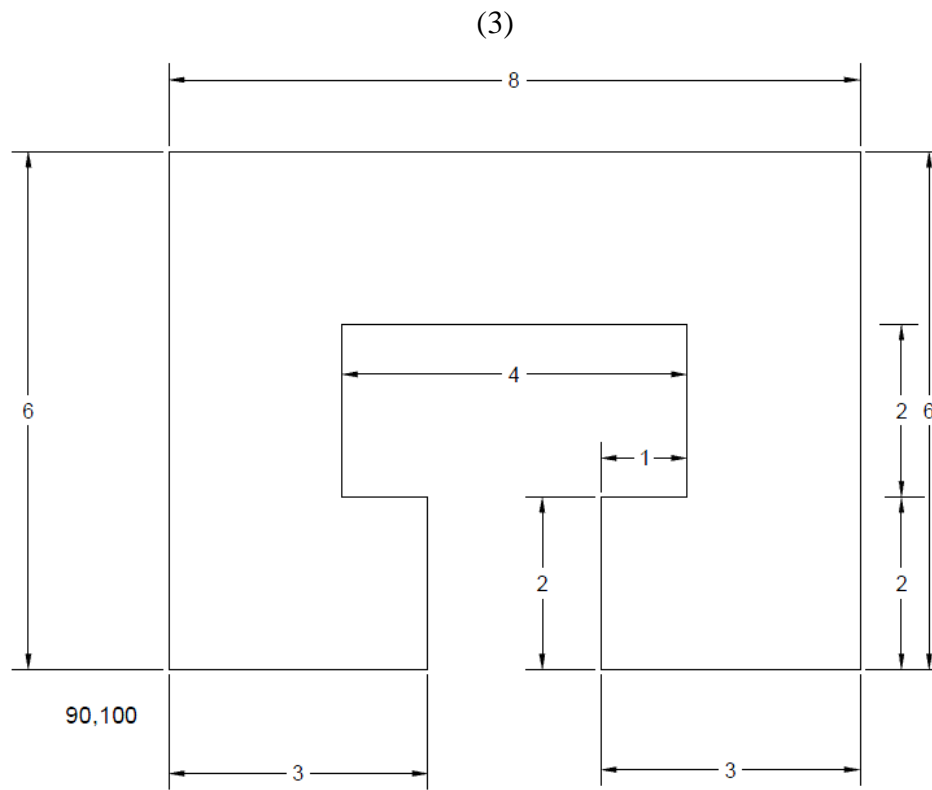


(1)

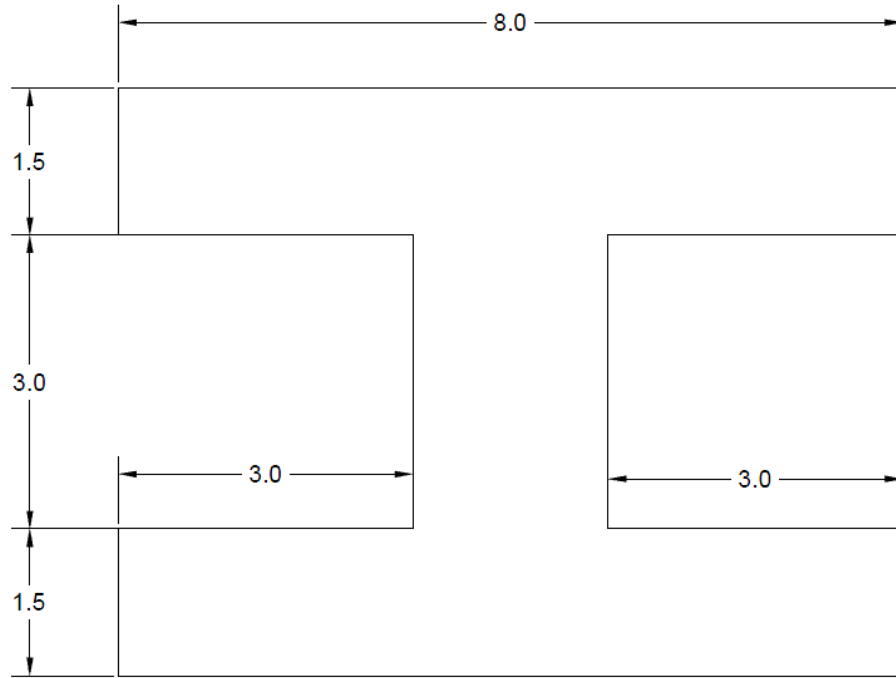


(2)





(5)



590,100

(6)